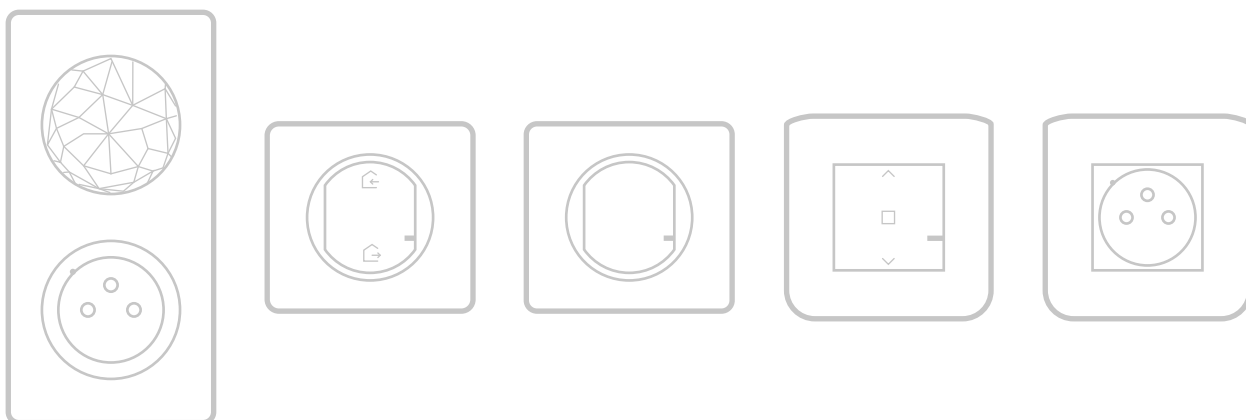


# LE GUIDE DU PRO

Céliane™ with NETATMO

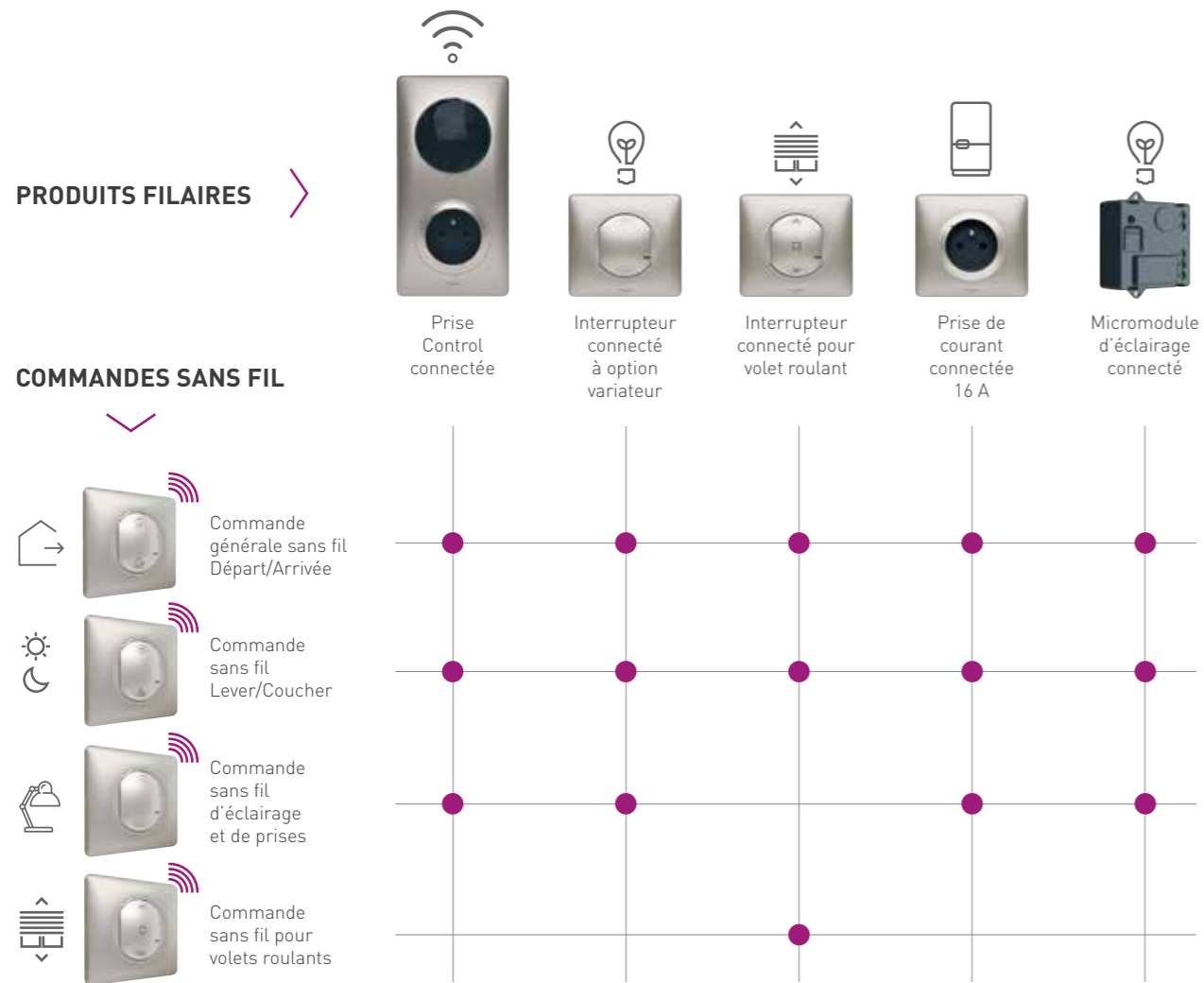
Mosaic™ with NETATMO

Composants de l'installation connectée	■	02
Astuces d'installation	■	08
Exemples de scènes de vie	■	10
Schémas de câblage	■	12
Démarrage configuration et association	■	14
App Home + Control : prise en main	■	16
Interopérabilité	■	22
Pages catalogue	■	24
Caractéristiques techniques	■	27



# COMPOSANTS DE L'INSTALLATION CONNECTÉE

Une installation connectée est composée de produits filaires à installer en neuf ou en remplacement d'interrupteurs et prises existants, et de commandes sans fil à associer avec les produits filaires comme indiqué dans ce tableau.



Tous les produits communiquent entre eux par radio Zigbee (bande 2,4 GHz). Avantage : un réseau maillé et dynamique !

## 1 DÉMARRER L'INSTALLATION



### Pack de démarrage pour une installation connectée

- 1 prise Control connectée
- 1 commande générale sans fil Départ/Arrivée

## 2 COMPLÉTER L'INSTALLATION

### PACKS CONNECTÉS



### Pack Extension connecté

- 1 prise de courant connectée 16 A
- 1 commande sans fil d'éclairage et de prises
- 1 interrupteur connecté à option variateur



### Pack prises connectées

- 3 prises de courant connectées 16 A

ET/OU

### PRODUITS FILAIRES



- 1 interrupteur connecté à option variateur



- 1 interrupteur connecté pour volet roulant



- 1 prise de courant connectée 16 A



- 1 micromodule d'éclairage connecté

+

### COMMANDES SANS FIL



- 1 commande générale sans fil Départ/Arrivée



- 1 commande sans fil Lever/Coucher



- 1 commande sans fil d'éclairage et de prises



- 1 commande sans fil pour volets roulants

# COMPOSANTS DE L'INSTALLATION CONNECTÉE

## PACK DE DÉMARRAGE POUR UNE INSTALLATION CONNECTÉE



### PRISE CONTROL CONNECTÉE 16 A

Installer la prise Control **près d'une box internet** pour optimiser la réception du signal Wi-Fi. La prise Control communique ensuite en radio Zigbee avec le reste de l'installation.

**Une seule prise Control** est nécessaire par logement. Elle peut commander jusqu'à **100 produits** filaires et sans fil.

Installer **dans une boîte un poste** prof. 40 mm. Griffes fournies.

Peut **remplacer une prise de courant** existante : mêmes fils, même boîte.

La prise de courant connectée permet de mesurer la consommation instantanée et cumulée. Elle est compatible avec tous les appareils électriques, notamment le gros électroménager.

La prise Control est vendue uniquement dans le pack de démarrage et ne peut être vendue seule.



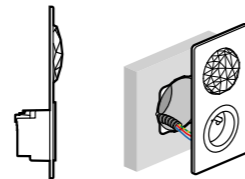
Passerelle entre la box et les produits filaires de l'installation

Code unique apposé sur le produit pour utilisation de l'application Maison d'Apple HomeKit

Voyant LED pour l'installation et témoin de fonctionnement (activable dans l'App Home + Control)

Prise de courant connectée 16 A. Protection supplémentaire intégrée en cas de surcharge au-delà de 16 A.

Montage dans boîte 1 poste prof. 40 mm



### COMMANDE GÉNÉRALE SANS FIL DÉPART/ARRIVÉE

**Extra plate**, se fixe sur un mur avec les adhésifs fournis. Elle est repositionnable. Peut se visser sur une boîte d'encastrement.

Se pose **près de la porte d'entrée** pour commander des scènes de vie Départ et Arrivée associant lumières, volets et prises.

Vendue dans le pack de démarrage et à l'unité, à rajouter si la maison possède plusieurs portes d'entrée. Les scènes de vie personnalisées seront identiques sur toutes les commandes générales.

Les scènes de vie sont à configurer dans l'App Home + Control.

Pile bouton CR 2032 - 3 V fournie

Autonomie : 8 ans



Scène de vie Arrivée configurable dans l'App Home + Control. Par défaut : mise sous tension des prises<sup>(1)</sup>

Voyant LED pour l'installation. Indicateur de pile faible (flash rouge)

Scène de vie Départ configurable dans l'App Home + Control. Par défaut : extinction de toutes les lumières

(1) Mise sous tension des prises connectées qui auraient été coupées auparavant (lampe, TV...), certaines prises restant en permanence sous tension (congélateur, box...)

Tous les produits communiquent entre eux par radio Zigbee (bande 2,4 GHz). Avantage : un réseau maillé et dynamique !

## PRODUITS FILAIRES



### INTERRUPTEUR CONNECTÉ À OPTION VARIATEUR

A installer **dans une boîte un poste** prof. 40 mm. Griffes fournies.

Peut **remplacer un interrupteur** existant : mêmes fils, même boîte.

Commande tous types d'ampoules classiques et à variation, de **5 à 300 W** : LED, halogène, fluocompacte.

Toujours utiliser des **LEDs dimmables**.

L'option variation est activable depuis l'App Home + Control.

Fourni avec un **compensateur** à câbler au plus près d'une lampe, indispensable pour un fonctionnement optimal de l'éclairage, notamment en variation, quel que soit le type d'ampoule raccordé.



Extinction : appui bref. Variation descendante : appui maintenu jusqu'au relâchement

Option interrupteur lumineux : LED activable depuis l'App Home + Control

Allumage 100 % : appui bref. Variation montante : appui maintenu jusqu'au relâchement



Compensateur actif pour assurer un fonctionnement optimal des lampes dimmables. Un seul suffit pour toutes les lampes du circuit éclairage commandé



### MICROMODULE D'ÉCLAIRAGE CONNECTÉ

A installer **dans une boîte DCL**.

Permet de rendre un éclairage connecté.

Se contrôle par des commandes sans fil et/ou des poussoirs classiques dans le cas du remplacement d'un télérupteur.

Pour tous types d'ampoules de **5 à 300 W** : LED, halogène, fluocompacte.



Voyant LED pour l'installation

Dimensions (avec pattes de fixation) : 52 x 40 x 20 mm

# COMPOSANTS DE L'INSTALLATION CONNECTÉE

## PRODUITS FILAIRES

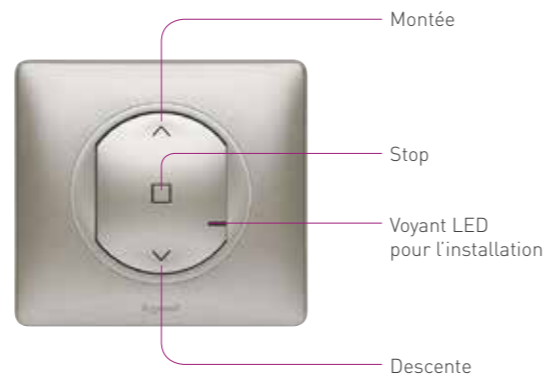


### INTERRUPTEUR CONNECTÉ POUR VOLET ROULANT

A installer **dans une boîte un poste** prof. 40 mm. Griffes fournies.

Peut **remplacer une commande** existante : mêmes fils, même boîte.

Compatible avec **tous les moteurs de volets** filaires à butée électronique ou mécanique.



- Montée ou descente complète du volet : appui bref
- Ajustement de la hauteur du volet : appui prolongé puis relâchement



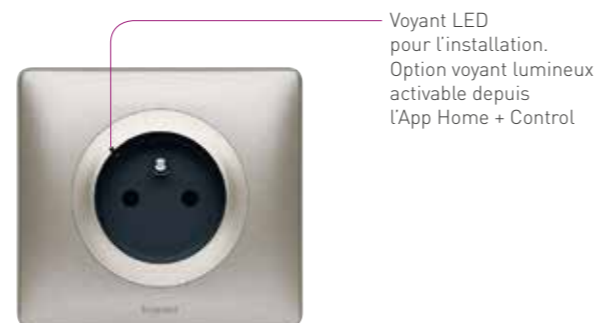
### PRISE DE COURANT CONNECTÉE 16 A

A installer **dans une boîte un poste** prof. 40 mm. Griffes fournies.

Peut **remplacer une prise de courant** existante : mêmes fils, même boîte.

La prise de courant connectée permet de mesurer la consommation instantanée et cumulée. Elle est compatible avec tous les appareils électriques, notamment le gros électroménager.

**Protection supplémentaire intégrée** en cas de surcharge au-delà de 16 A.



Tous les produits communiquent entre eux par radio Zigbee (bande 2,4 GHz). Avantage : un réseau maillé et dynamique !

## COMMANDES SANS FIL



### COMMANDE SANS FIL LEVER/COUCHER

**Extra plate**, se fixe sur un mur avec les adhésifs fournis. Elle est repositionnable.

Peut se visser sur une boîte d'encastrement.

Permet de **créer des scènes de vie** associant lumières, volets et prises au moment du lever et du coucher.

Les scénarios sont à configurer dans l'App Home + Control.

Pile bouton CR 2032 - 3 V fournie.

Autonomie : 8 ans



Scène de vie Lever configurable dans l'App Home + Control. Par défaut : mise sous tension des prises<sup>(1)</sup>

Voyant LED pour l'installation. Indicateur de pile faible (flash rouge)

Scène de vie Coucher configurable dans l'App Home + Control. Par défaut : extinction de toutes les lumières

(1) Mise sous tension des prises connectées qui auraient été coupées auparavant (lampe, TV...), certaines prises restant en permanence sous tension (congélateur, box...)



### COMMANDE SANS FIL D'ÉCLAIRAGE ET DE PRISES

**Extra plate**, se fixe sur un mur avec les adhésifs fournis. Elle est repositionnable.

Peut se visser sur une boîte d'encastrement.

Commande les interrupteurs connectés à option variateur, les micromodules d'éclairage connectés et les prises de courant connectées.

Pile bouton CR 2032 - 3 V fournie.

Autonomie : 8 ans



Extinction : appui bref  
Variation descendante : appui maintenu jusqu'au relâchement

Voyant LED pour l'installation. Indicateur de pile faible (flash rouge)

Allumage 100 % : appui bref.  
Variation montante : appui maintenu jusqu'au relâchement



### COMMANDE SANS FIL POUR VOLETS ROULANTS

**Extra plate**, se fixe sur un mur avec les adhésifs fournis. Elle est repositionnable.

Peut se visser sur une boîte d'encastrement.

Commande les interrupteurs connectés pour volets roulants et permet de **centraliser** la commande de plusieurs volets.

Pile bouton CR 2032 - 3 V fournie.

Autonomie : 8 ans



Montée

Stop

Voyant LED pour l'installation. Indicateur de pile faible (flash rouge)

Descente

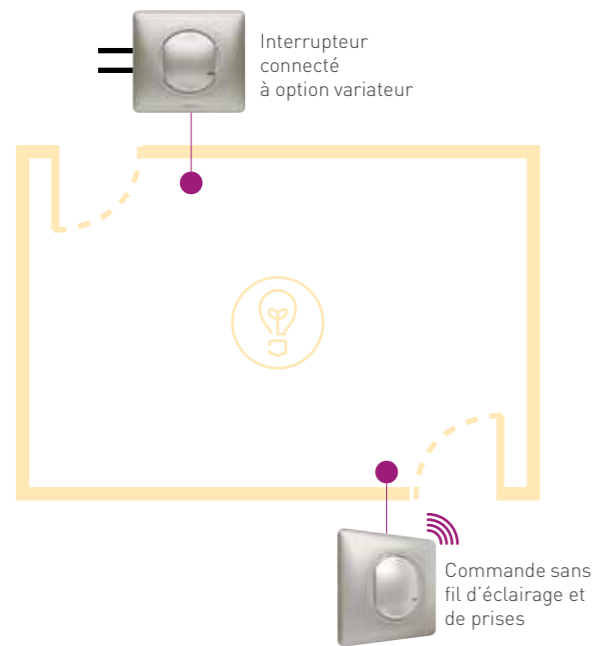
- Montée ou descente complète du volet : appui bref
- Ajustement de la hauteur du volet : appui prolongé puis relâchement



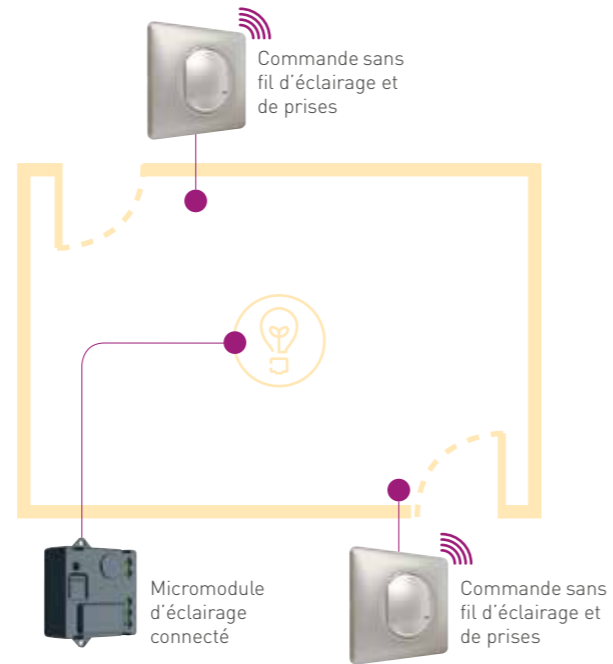
# ASTUCES D'INSTALLATION

## CRÉER UN VA-ET-VIENT EN NEUF OU EN RÉNOVATION

### SOLUTION N°1

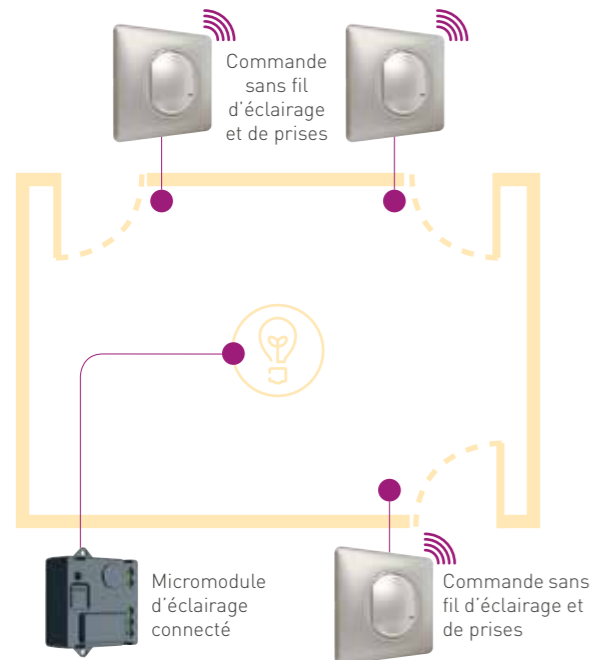


### SOLUTION N°2

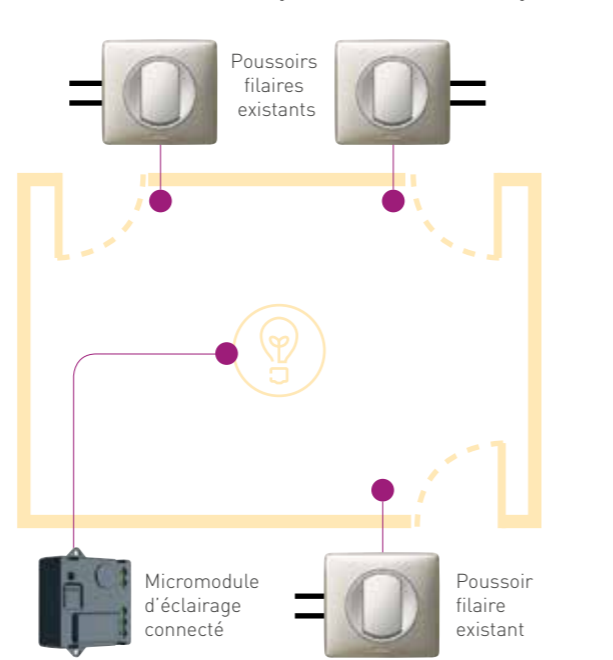


## CRÉER/RENDRE CONNECTÉS PLUSIEURS POINTS DE COMMANDE

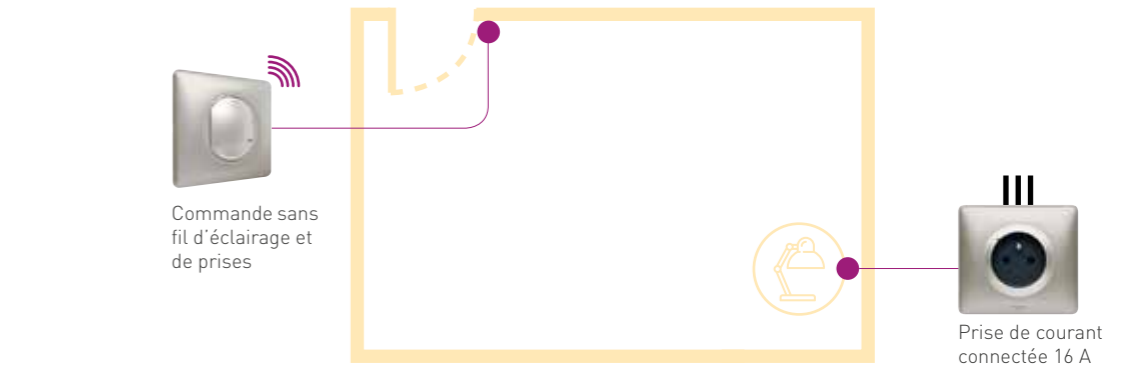
### EN NEUF



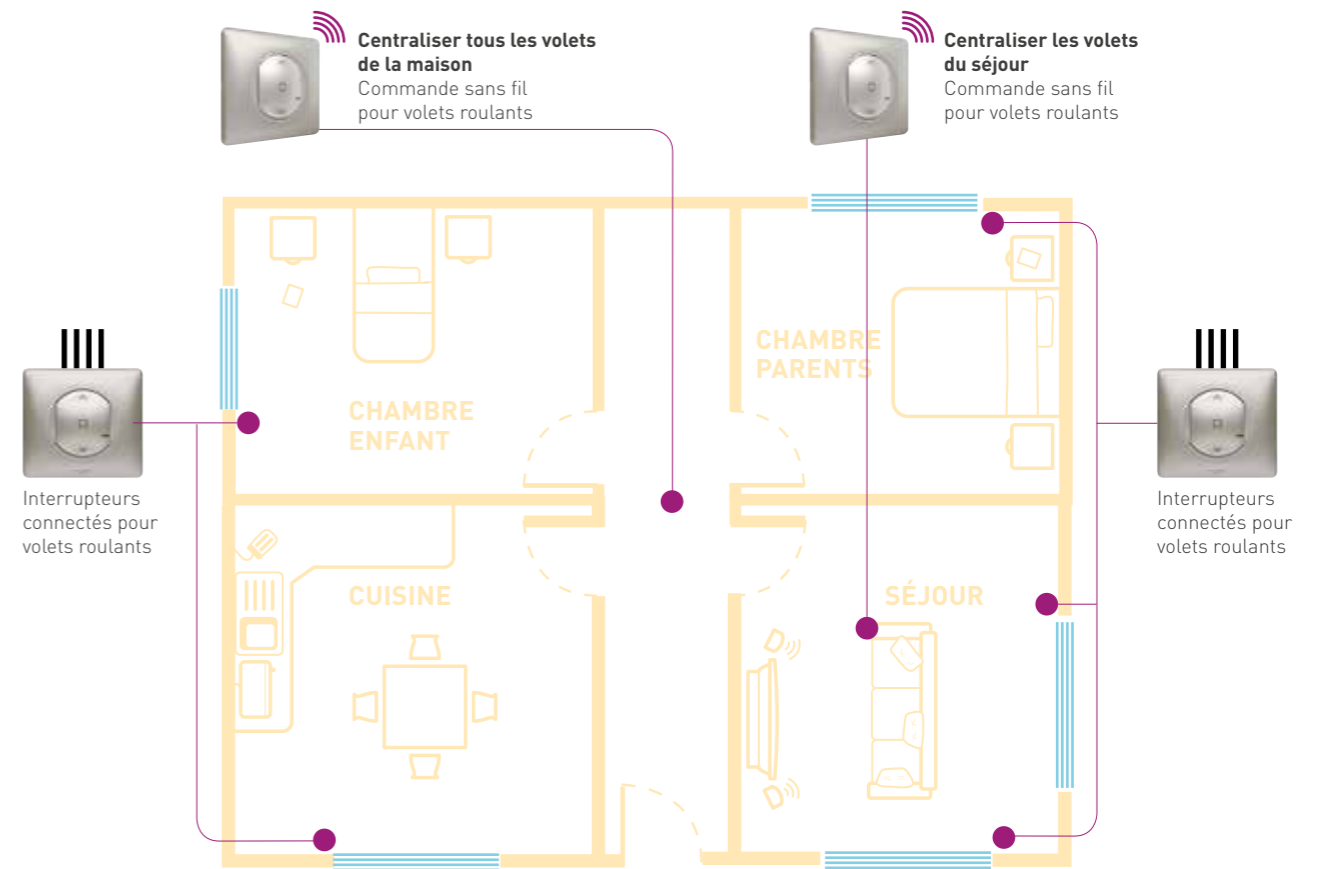
### EN RÉNOVATION (remplacement d'un télérupteur)



## CRÉER UNE PRISE COMMANDÉE EN NEUF OU EN RÉNOVATION



## CENTRALISER LA COMMANDE DE VOLETS ROULANTS



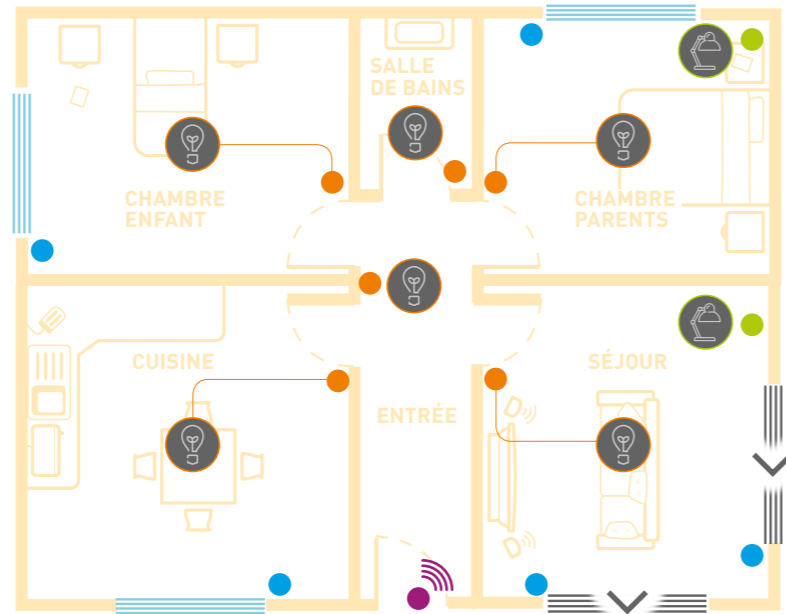
# EXEMPLES DE SCÈNES DE VIE

Voici des exemples de scènes de vie à créer dans l'App Home + Control et à lancer d'un seul geste. Les produits filaires installés commandent lumières, lampes, appareils électriques et volets.



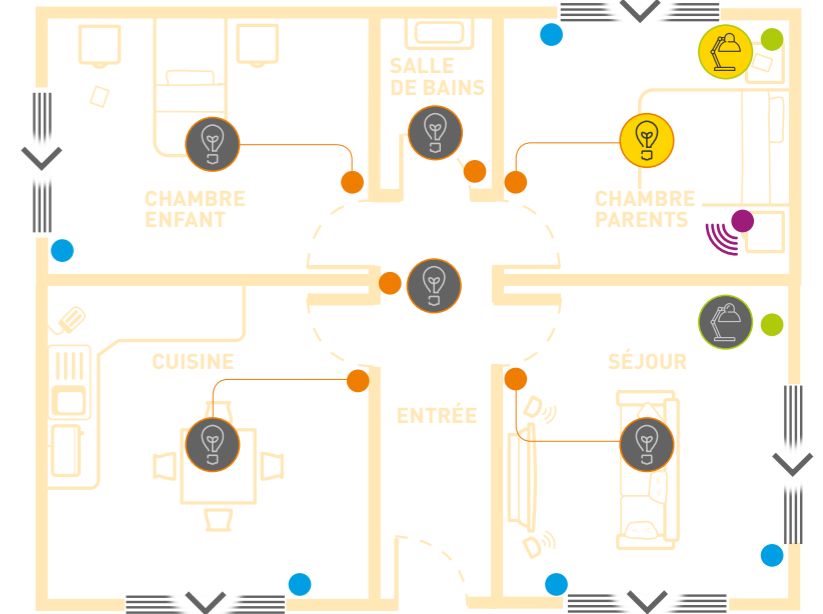
## SCÈNE DE VIE "DÉPART"

Commande générale sans fil Départ/Arrivée située à la porte d'entrée. L'appui sur le **bas de la touche** lance la scène de vie, à personnaliser suivant les besoins dans l'App Home + Control.



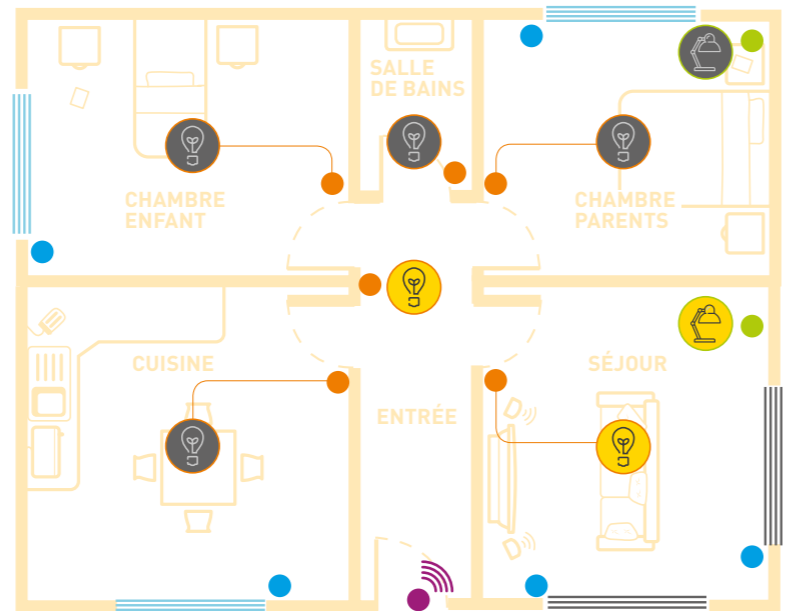
## SCÈNE DE VIE "COUCHER"

Commande sans fil Lever/Coucher située dans la chambre des parents. L'appui sur le **bas de la touche** lance la scène de vie, à personnaliser suivant les besoins dans l'App Home + Control.



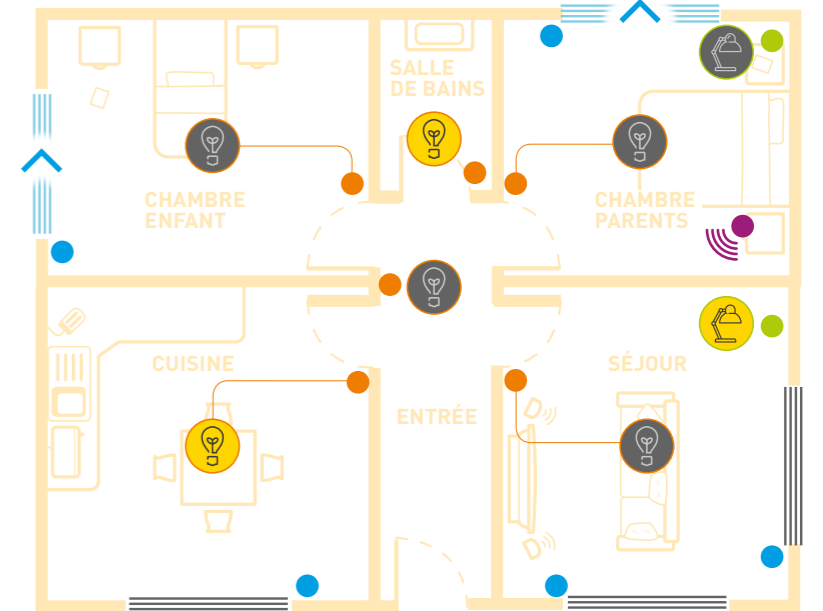
## SCÈNE DE VIE "ARRIVÉE"

Commande générale sans fil Départ/Arrivée située à la porte d'entrée. L'appui sur le **haut de la touche** lance la scène de vie, à personnaliser suivant les besoins dans l'App Home + Control.



## SCÈNE DE VIE "LEVER"

Commande sans fil Lever/Coucher située dans la chambre des parents. L'appui sur le **haut de la touche** lance la scène de vie, à personnaliser suivant les besoins dans l'App Home + Control.



# SCHÉMAS DE CÂBLAGE

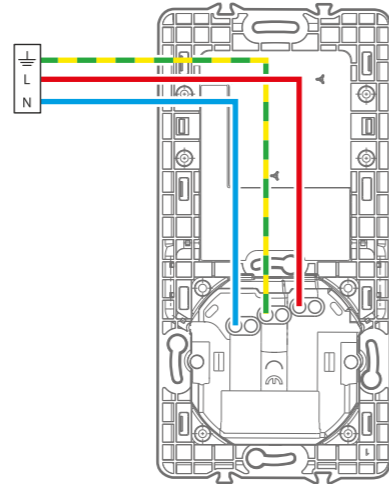


## PRISE CONTROL CONNECTÉE

16 A - 230 V<sub>~</sub> - 3680 W maxi  
Fils rigides 2,5 mm<sup>2</sup>

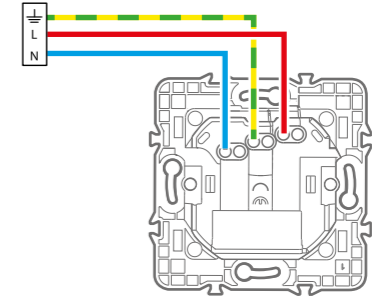


La prise Control doit être installée à proximité de la box de façon à bien capter le signal Wi-Fi.



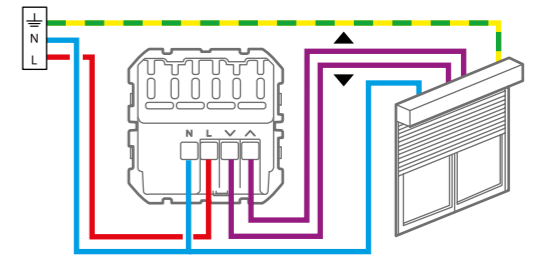
## PRISE DE COURANT CONNECTÉE 16 A

16 A - 230 V<sub>~</sub> - 3680 W maxi  
Fils rigides 2,5 mm<sup>2</sup>



## INTERRUPTEUR CONNECTÉ POUR VOLET ROULANT

1 x 500 VA - Pour tout type de moteur de volet à butée électronique ou mécanique.  
Fils rigides 2,5 mm<sup>2</sup>

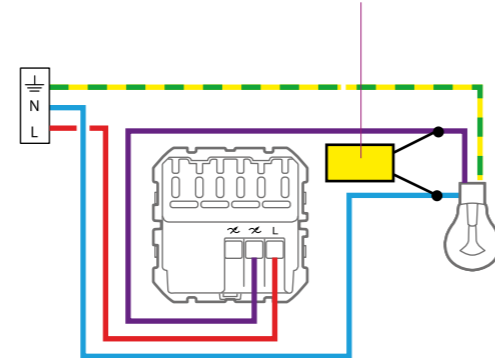


## INTERRUPTEUR CONNECTÉ À OPTION VARIATEUR

230 V<sub>~</sub> - 5 W mini, 300 W maxi  
Fils rigides 1,5 mm<sup>2</sup>

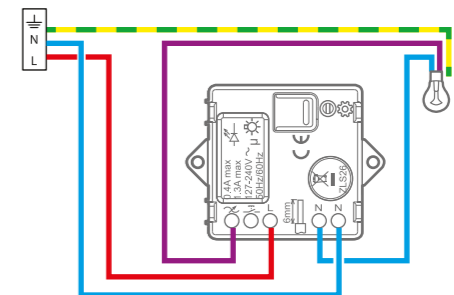


Compensateur actif indispensable pour assurer un fonctionnement optimal des lampes dimmables. Un seul suffit pour toutes les lampes du circuit éclairage commandé. Vendu avec l'interrupteur



## MICROMODULE D'ÉCLAIRAGE CONNECTÉ

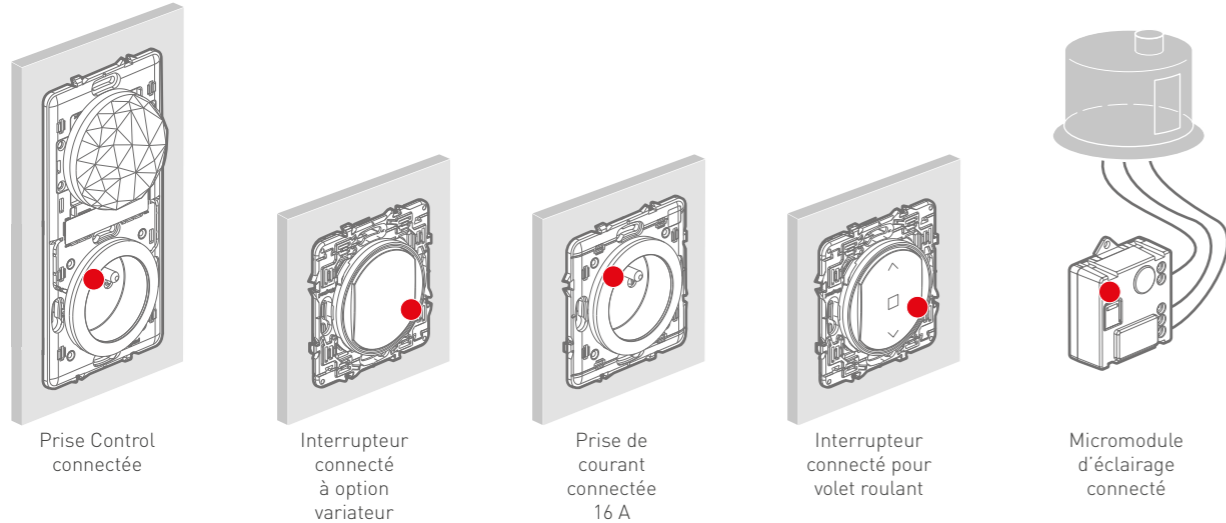
230 V<sub>~</sub> - 5 W mini, 300 W maxi - Toutes charges  
Fils rigides 1,5 mm<sup>2</sup>



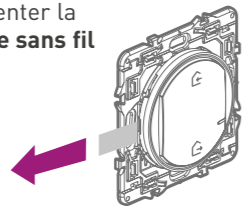
# DÉMARRAGE CONFIGURATION ET ASSOCIATION

## CRÉEZ LE RÉSEAU

**1** Après avoir installé et câblé les produits filaires, **rétablissez le courant**. Les voyants des produits **s'allument en rouge fixe**.



**2** Retirez la languette de protection de la pile pour alimenter la **commande générale sans fil Départ/Arrivée**.

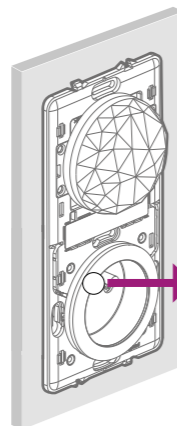
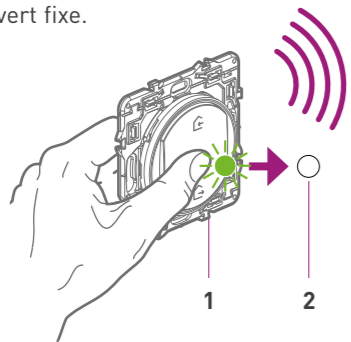


**3** Appuyez brièvement au centre de la commande générale afin de l'activer. Son voyant **clignote en vert puis s'éteint**.

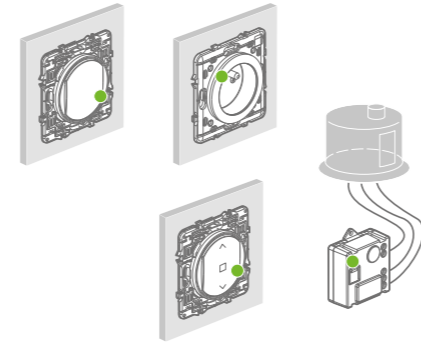


Le voyant de la **prise Control** s'éteint également.

**4** 1-Approchez la commande générale de la **prise Control** et **appuyez au centre** de la commande jusqu'à ce que le voyant de celle-ci s'allume brièvement en vert.  
2-**Relâchez l'appui**. Le voyant s'éteint.  
3-Le voyant de la prise Control passe en vert fixe.



Les voyants des autres produits filaires passent, les uns après les autres, en **vert fixe**.



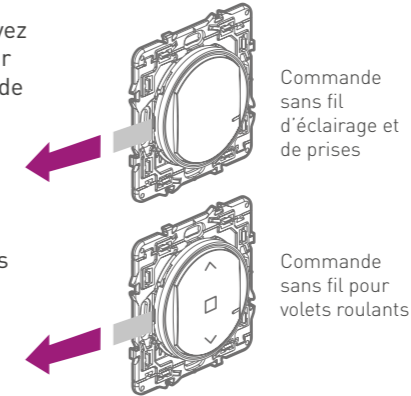
**Le réseau est créé.**

## ASSOCIEZ LES COMMANDES SANS FIL

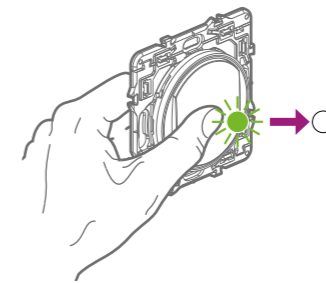
**1** Après avoir créé le réseau, vous pouvez associer les commandes sans fil pour contrôler les interrupteurs et prises de courant connectés.

**Retirez la languette de protection** de la commande sans fil que vous souhaitez associer, **puis passez aux étapes 2, 3 et 4**.

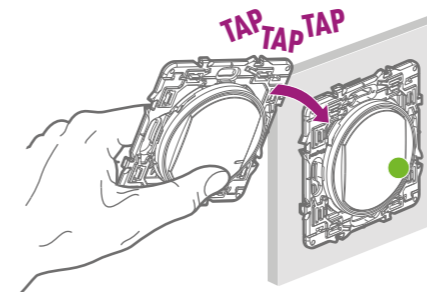
Recommencez les mêmes opérations avec chacune des commandes, l'une après l'autre.



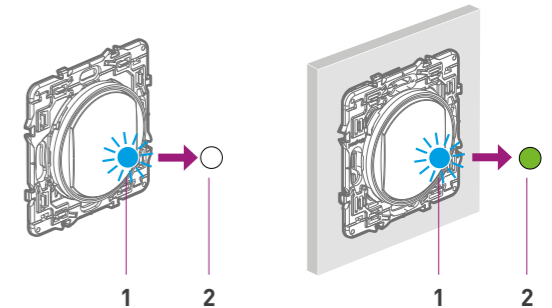
**2** Appuyez brièvement sur la commande sans fil que vous souhaitez associer pour l'activer. Son voyant **clignote en vert puis s'éteint**.



**3** Maintenez votre doigt appuyé sur le haut ou le bas de la commande sans fil, puis **tapotez 3 fois** sur le produit que vous souhaitez commander.



**4** 1-Les voyants des 2 produits **clignotent rapidement** en bleu puis s'allument  **brièvement** en bleu fixe.  
2-Le voyant de la commande sans fil **s'éteint**, celui du produit filaire **redevient vert**.



**L'association est réussie. Renouvelez les mêmes opérations avec chacune des autres commandes sans fil, l'une après l'autre.**

Associations possibles entre les commandes sans fil et les produits filaires : voir page 2

Une fois l'installation terminée, laissez le guide d'utilisation du pack de démarrage à votre client : il contient notamment le code unique à flasher pour utiliser l'App Maison d'Apple HomeKit. Laissez également les notices des produits installés.

# APP HOME + CONTROL : PRISE EN MAIN

## 1 TÉLÉCHARGEZ L'APP HOME + CONTROL

- Préalable : avoir une box ou un routeur Wi-Fi fonctionnel.
- Une fois l'application téléchargée, suivre pas à pas les écrans pour créer un compte et configurer l'installation de votre client.

### IMPORTANT

**Vous êtes seul sur le chantier : utilisez un smartphone Android.**

**Vous possédez uniquement un iPhone ou un iPad ?** Evitez alors de configurer l'installation dans l'App Home + Control car votre client ne pourra plus flasher le code HomeKit sur iPhone.

**Vous êtes en présence de votre client, et celui-ci possède un iPhone :** téléchargez l'App Home + Control et configurez l'installation avec son iPhone. Ainsi, vous flasherez directement le code à usage unique d'Apple HomeKit sur son iPhone (voir page suivante).



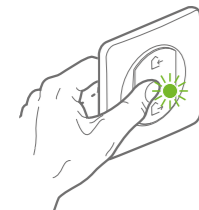
TÉLÉCHARGEMENT GRATUIT

Télécharger dans l'App Store

DISPONIBLE SUR Google Play



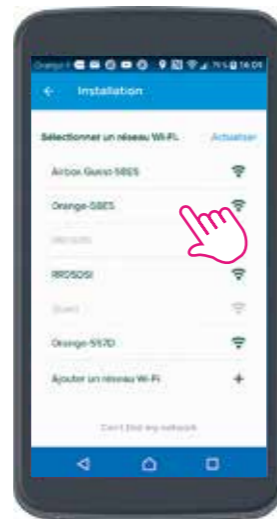
## 2 CONFIGUREZ L'INSTALLATION



Au préalable, maintenez appuyé le centre de la commande générale sans fil Départ/Arrivée jusqu'à ce qu'elle s'allume brièvement en vert.



1-Cliquez sur **Suivant**.



2-Choisissez le **réseau Wi-Fi** du logement ou du routeur pour y connecter la prise Control.

Vous utilisez un smartphone Android : rentrez le mot de passe de la box



3-La prise Control se connecte automatiquement au Wi-Fi.

## 2 CONFIGUREZ L'INSTALLATION (suite)

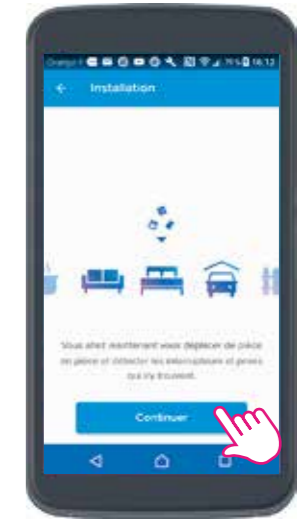


4-Cliquez sur **Suivant**.

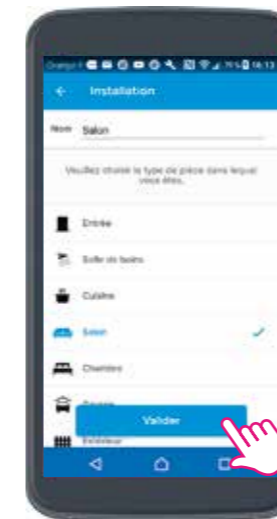
Vous utilisez un iPhone : configurez l'Apple Homekit avant de passer à l'étape 5



Avec l'**iPhone**, flashez le **code** qui se trouve sur la Prise Control ou au dos du manuel d'utilisation.



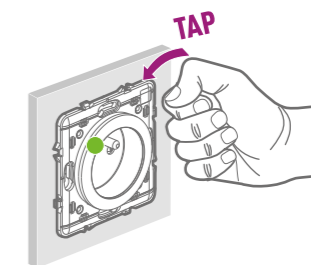
5-Cliquez sur **Continuer** et déplacez-vous de pièce en pièce : l'App détecte automatiquement les produits filaires installés.



6-Choisissez le type de pièce où vous vous trouvez et cliquez sur **Valider**.



7-Appuyez sur les interrupteurs ou **tapotez** sur les prises connectées et les micromodules installés dans la pièce.

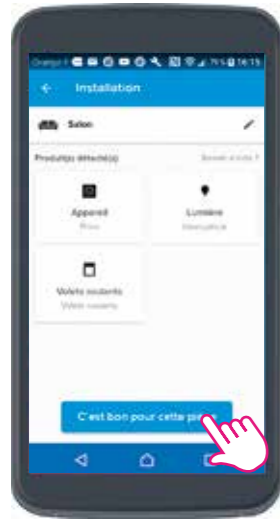


Suite page 18



# APP HOME + CONTROL : PRISE EN MAIN

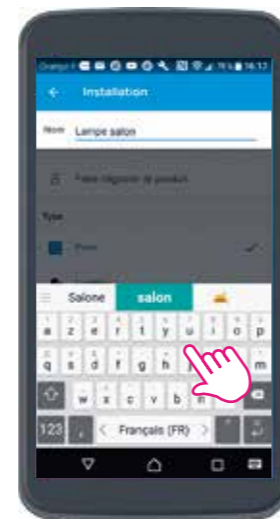
## 2 CONFIGUREZ L'INSTALLATION (suite)



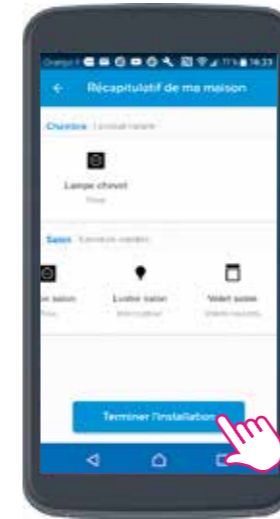
8-Cliquez sur **C'est bon pour cette pièce** une fois que tous les produits ont été détectés.



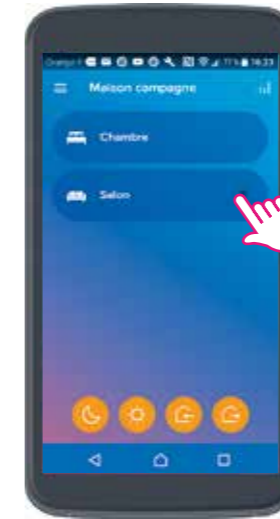
9-Cliquez sur **Continuer** pour nommer les produits.



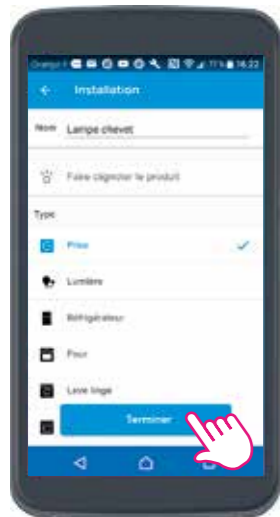
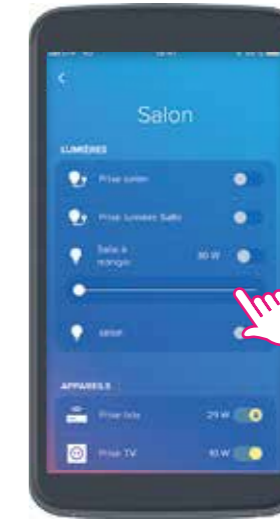
10-Nommez les produits à l'aide du clavier.



14-Cliquez sur **Terminer l'installation** une fois que vous avez fait toutes les pièces.



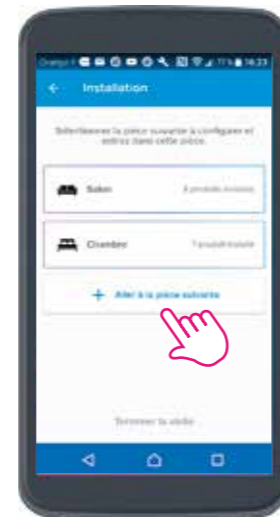
15-Vous retrouvez les pièces de la maison et vous pouvez dès à présent contrôler les éclairages, appareils électriques et volets.



11-La liste des produits nommés s'affiche. Cliquez sur **Terminer**.

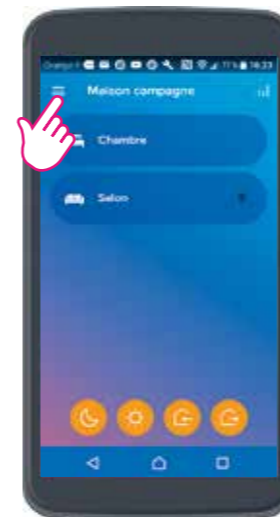


12-Cliquez sur **Continuer** et déplacez-vous dans la pièce suivante.

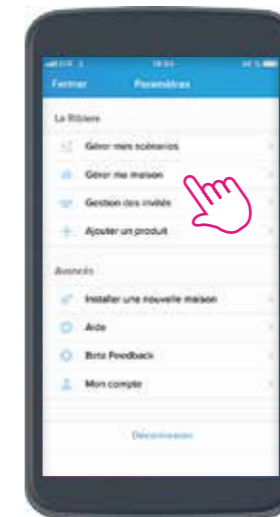


13-Cliquez sur **Aller à la pièce suivante** et entrez dans cette pièce. Renouvelez les **étapes 8 à 14**.

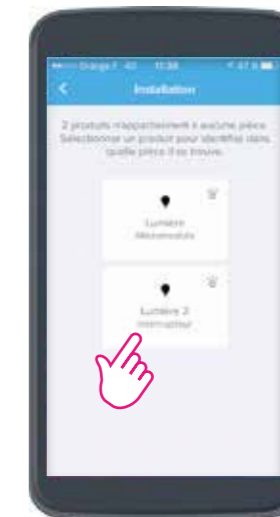
## 3 MODIFIEZ L'EMPLACEMENT DES PRODUITS PIÈCE PAR PIÈCE



1-Cliquez sur **Paramètres**.



2-Sélectionnez **Gérer ma maison**.

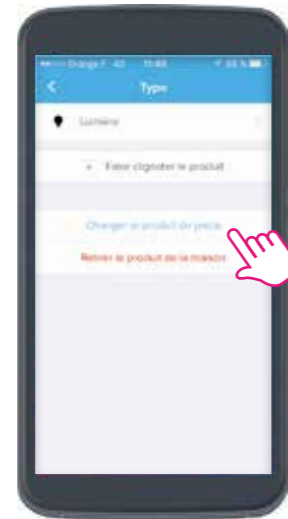
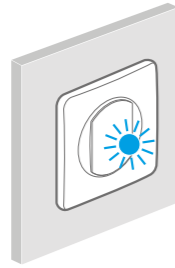
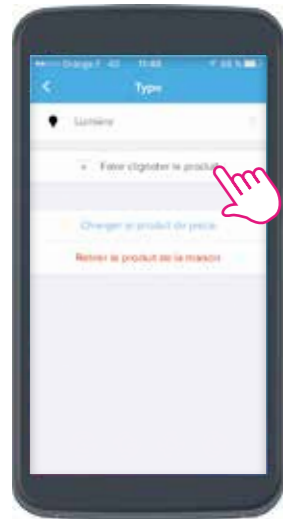


3-Sélectionnez par exemple **Lumière 2**.

» Suite page 20

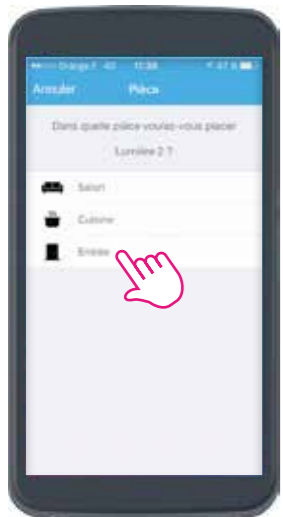
# APP HOME + CONTROL : PRISE EN MAIN

## 3 MODIFIEZ L'EMPLACEMENT DES PRODUITS PIÈCE PAR PIÈCE (suite)

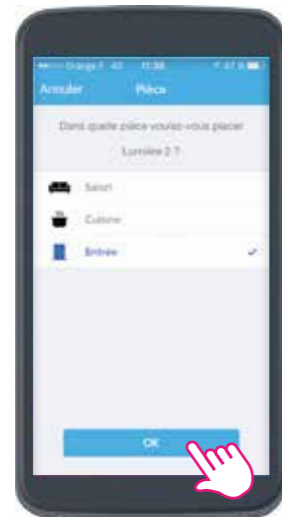


4-Vous pouvez faire clignoter le produit **Lumière 2** pour l'identifier physiquement.

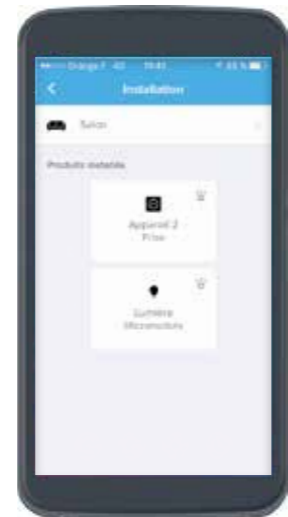
5-Cliquez ici pour affecter le produit **Lumière 2** à une pièce.



6-Positionnez le produit Lumière 2 par exemple dans l'**Entrée**.

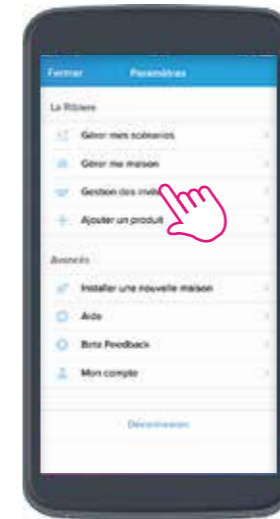


7-Cliquez sur **OK** pour valider.

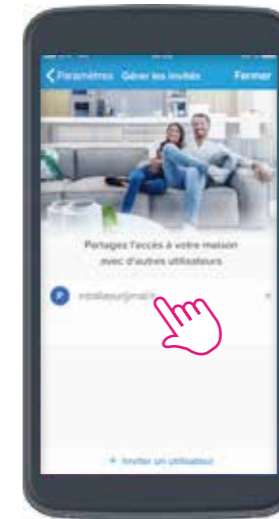


Procédez de la même façon pour attribuer chacun des produits à une pièce. Exemple : la **prise Appareil 2** et le **micromodule Lumière** ont été affectés au **Salon**.  
Nota : vous avez la possibilité de renommer les pièces et appareils via le même procédé.

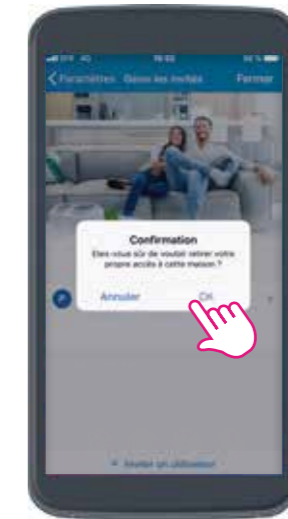
## 4 METTEZ L'INSTALLATION À DISPOSITION DE VOTRE CLIENT ET SUPPRIMEZ VOTRE ACCÈS



1-Cliquez sur **Gestion des invités** et laissez-vous guider pas à pas.



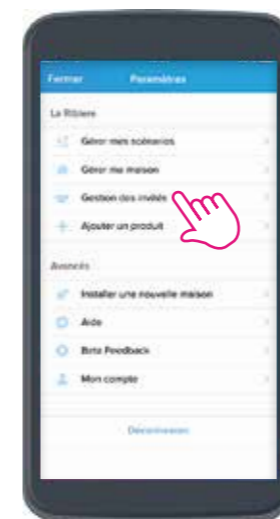
2-Sélectionnez **votre propre accès**.



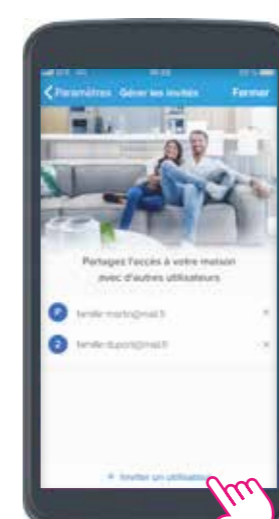
3-Supprimez-le de la liste.

La configuration de l'installation reste disponible et sera proposée dans l'App Home + Control de votre client quand il la téléchargera.

## PARTAGER L'APP HOME + CONTROL ENTRE PLUSIEURS UTILISATEURS



1-Cliquez sur **Gestion des invités**.



2-Cliquez sur **Inviter un utilisateur** et laissez-vous guider pas à pas.

## CONTRÔLER LE LOGEMENT PRINCIPAL ET LA RÉSIDENCE SECONDAIRE DEPUIS L'APP HOME + CONTROL



Allez dans la liste des maisons<sup>(1)</sup> et cliquez sur la maison que vous souhaitez contrôler

(1) **Android** : paramètres, en haut de l'écran  
**iPhone** : au milieu, en haut de l'écran d'accueil

# INTEROPÉRABILITÉ

## ASSISTANTS VOCAUX

Céliane™ with Netatmo et Mosaic™ with Netatmo sont compatibles avec les principaux assistants vocaux.



iOS : La solution Céliane™ with Netatmo et Mosaic™ with Netatmo requiert un iPhone, iPad ou iPod touch avec iOS 9.0 ou ultérieur. Pour contrôler cet accessoire compatible HomeKit, iOS 9.0 ou version ultérieure est recommandé.

Le contrôle de cet accessoire HomeKit automatiquement et hors de la maison nécessite un Apple TV avec tvOS 10.0 ou version ultérieure ou un iPad avec iOS 10.0 ou version ultérieure configuré comme concentrateur.

ANDROID : Android 5.0 minimum requis avec accès Google Play.  
WEBAPP : PC & Mac

iPhone, iPod et iPad sont des marques déposées d'Apple Inc, enregistrées aux États-Unis et dans d'autres pays. HomeKit est une marque déposée d'Apple Inc. App Store est une marque de service d'Apple inc. Android, Google, Google Play et le logo Google Play sont des marques de Google LLC. Amazon, Alexa et leurs logos associés sont des marques d'Amazon.com, Inc. ou ses filiales.

## UN SYSTÈME OUVERT

Céliane™ with Netatmo et Mosaic™ with Netatmo sont des systèmes ouverts sur tous les acteurs de la maison connectée.



App de Leroy-Merlin



App de Rexel

Courant 2018

# NETATMO

# IFTTT

# somfy.



LE HUB NUMÉRIQUE

App de la Poste



**EN SAVOIR PLUS SUR LEGRAND.FR**

Retrouvez sur **legrand.fr** toutes les informations pour installer Céliane™ with Netatmo et Mosaic™ with Netatmo :

- les tutos pro
- les caractéristiques techniques
- les notices et guides d'utilisation
- les questions fréquentes (FAQ)



**POUR VOS DEVIS**

Retrouvez Céliane™ with Netatmo et Mosaic™ with Netatmo dans **illiPro** pour réaliser facilement vos devis.

Le logiciel illiPro est à télécharger gratuitement sur [legrand.fr](http://legrand.fr) > Pro > Outils > Applis, logiciels et configurateurs





## Maison connectée pack de démarrage connecté

A commander impérativement  
pour toute installation connectée

### Etape 1 : Pack de démarrage pour une maison connectée



0 677 00

0 677 70

Permet de contrôler votre maison à distance (éclairage, volets roulants et appareils électriques) par smartphone via l'Application Home + Control et/ou par la voix (via un assistant vocal)  
A commander impérativement pour toute installation connectée  
Le pack de démarrage peut être complété par les packs connectés (ci-contre) ou produits connectés  
Connexion Wi-Fi requise 2.4 GHz

## Maison connectée packs connectés

### Etape 2 : Packs connectés



0 676 30

0 676 31

Permet de compléter votre installation connectée, nécessitant l'installation préalable d'un pack de démarrage pour installation connectée. Les packs connectés peuvent être complétés par les produits connectés

#### Réf. Pack Extension connecté

Permet de créer un va-et-vient d'éclairage sans fil et de commander à distance vos appareils électriques  
Composition :  
- 1 prise de courant connectée 16 A 3680 W maxi. (protégée contre les surcharges). Compatible avec tout appareil électrique et gros électroménager. Mesure de la puissance instantanée et suivi de la consommation journalière et mensuelle avec envoi des notifications (défaut, conso...) paramétrable. Peut s'installer à la place d'une prise de courant existante dans boîte 1 poste prof. 40 mm, livrée avec griffes et protection de chantier. Fixation à vis ou à griffes. Connexion par bornes automatiques. Fonction témoin à LED personnalisable  
- 1 commande sans fil d'éclairage et prises. Livrée avec pile CR2032 3V pour alimentation et 4 adhésifs repositionnables pour la fixation de la commande sur tous supports.  
- 1 interrupteur filaire 5-300 W sans Neutre 230 V~ (avec option variation). Compatible toutes charges (LEDs dimmables préconisées). Livré avec un compensateur actif  
Mode variation activable depuis l'App. Home + Control. Peut s'installer à la place d'un interrupteur existant dans boîte d'encastrement profondeur 40 mm, livrée avec griffes et protection de chantier  
Fixation à vis ou à griffes. Fonction LED de repérage

**Versión Céliane with Netatmo**  
Livré complet avec enjoliveur, support et plaque  
○ Enjoliveurs Blanc et plaques Yesterday Blanche  
○ Enjoliveurs Titane et plaques Métal Titane  
● Enjoliveurs Graphite et plaques Métal Tungstène

0 676 30  
0 676 31<sup>1</sup>  
0 676 25

**Versión Mosaic with Netatmo**  
Livré complet avec enjoliveur, support et plaque  
○ Blanc

0 777 30

1 : Puits Graphite et bague Titane pour la prise de courant connecté

## Maison connectée produits connectés

### Etape 2 : Produits connectés



0 677 71

0 648 93

0 648 88

0 677 25

0 676 45

Permet de compléter votre installation connectée, nécessitant l'installation préalable d'un pack de démarrage pour installation connectée

#### Réf. Interrupteur filaire connecté à option variateur

Permet de contrôler en local, à distance les éclairages  
Peut s'associer avec une ou plusieurs commandes sans fil  
Interrupteur filaire 5-300 W sans Neutre 230 V~ (avec option variation)  
Compatible toutes charges (LEDs dimmables préconisées) Livré avec un compensateur actif  
Mode variation activable depuis l'App. Home + Control  
Peut s'installer à la place d'un interrupteur existant dans boîte d'encastrement profondeur 40 mm  
Fixation à vis ou à griffes, livré avec griffes et protection de chantier  
Fonction LED de repérage

0 677 21  
0 677 71  
0 648 91

**Versión Céliane with Netatmo**  
Livré complet avec enjoliveur, support et plaque  
○ Enjoliveur Blanc et plaque Yesterday Blanche  
○ Enjoliveur Titane et plaque Métal Titane  
● Enjoliveur Graphite et plaque Métal Tungstène

**Versión Mosaic with Netatmo**  
Livré complet avec enjoliveur, support, plaque

0 777 01

○ Blanc

#### Commande sans fil d'éclairage et prises

Permet l'ajout d'une commande d'éclairage supplémentaire  
Associer en tapotant les produits filaires choisis : interrupteurs, micromodules, prises  
Livrée avec pile CR2032 3V pour alimentation et 4 adhésifs repositionnables pour la fixation de la commande sur tous supports.  
Fonction LED pour indication de batterie faible

0 677 23  
0 677 73  
0 648 93

**Versión Céliane with Netatmo**  
Livrée complète avec enjoliveur, support et plaque  
○ Enjoliveur Blanc et plaque Yesterday Blanche  
○ Enjoliveur Titane et plaque Métal Titane  
● Enjoliveur Graphite et plaque Métal Tungstène

**Versión Mosaic with Netatmo**  
Livrée complète avec enjoliveur, support et plaque

0 777 23

○ Blanc

#### 0 648 88 Micromodule pour éclairage connecté

Permet de rendre un éclairage connecté Max 300 W, avec Neutre.  
Peut être contrôlé par une ou plusieurs commandes sans fil, avec la reconnaissance par simple mise en contact  
S'installe dans la boîte au plafond

#### Réf. Prise connectée

Permet de contrôler à distance des appareils électriques  
Peut s'associer avec une ou plusieurs commandes sans fil pour créer une prise commandée  
Prise 16 A 3680 W maxi. (protégée contre les surcharges). Compatible avec tout appareil électrique et gros électroménager  
Mesure de la puissance instantanée et suivi de la consommation journalière et mensuelle avec envoi des notifications (défaut, conso...) paramétrable  
Peut s'installer à la place d'une prise de courant existante dans boîte 1 poste prof. 40 mm, livrée avec griffes et protection de chantier  
Fixation à vis ou à griffes  
Connexion par bornes automatiques  
Fonction témoin à LED personnalisable

0 677 25  
0 677 75<sup>1</sup>  
0 648 95

**Versión Céliane with Netatmo**  
Livré complet avec enjoliveur, support et plaque  
○ Enjoliveur Blanc et plaque Yesterday Blanche  
○ Enjoliveur Graphite et plaque Métal Titane  
● Enjoliveur Graphite et plaque Métal Tungstène

**Versión Mosaic with Netatmo**  
Livré complet avec enjoliveur, support et plaque

0 777 11

○ Blanc

#### Pack prises connectées

Composition :  
- 3 prises de courant connectées 16 A 3680 W maxi. (protégées contre les surcharges). Compatibles avec tout appareil électrique et gros électroménager. Mesure de la puissance instantanée et suivi de la consommation journalière et mensuelle avec envoi des notifications (défaut, conso...) paramétrable. Peuvent s'installer à la place de prises de courant existantes dans boîte 1 poste prof. 40 mm, livrées avec griffes. Fixation à vis ou à griffes. Connexion par bornes automatiques. Fonction témoin à LED personnalisable  
Les prises peuvent être commandées par des commandes sans fil

0 676 38  
0 676 39<sup>1</sup>  
0 676 45

**Versión Céliane with Netatmo**  
Livré complet avec enjoliveur, support, plaque et protection de chantier  
○ Enjoliveurs Blanc et plaques Yesterday Blanche  
○ Enjoliveurs Graphite et plaques Métal Titane  
● Enjoliveurs Graphite et plaques Métal Tungstène

**Versión Mosaic with Netatmo**  
Livré complet avec enjoliveur, support, plaque et protection de chantier  
○ Blanc

0 777 38

1 : Puits Graphite et bague Titane

### Principe d'une installation connectée

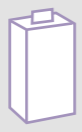
Etape 1 : Pack de démarrage  
pour une maison  
connectée



Etape 2 :  
Packs connectés

et/ou

Etape 2 :  
Produits connectés



# Maison connectée

produits connectés (suite)

Etape 2 : Produits connectés



0 677 76



0 648 97



0 648 73



0 648 85

Permet de compléter votre installation connectée, nécessitant l'installation préalable d'un pack de démarrage pour installation connectée

### Réf. Interrupteur connecté pour volet roulant

Permet de contrôler un volet roulant à distance et en local  
Peut s'associer avec une ou plusieurs commandes de volet roulant sans fil  
Alimentation Phase + Neutre 230V~  
Peut s'installer à la place d'un interrupteur de volet roulant existant dans boîte d'encastrement profondeur 40 mm  
Fixation à vis ou à griffes, livré avec griffes et protection de chantier  
Non compatible avec les installations de volets roulants radio

#### Version Céliane with Netatmo

Livré complet avec enjoliveur, support et plaque

0 677 26  
0 677 76  
0 648 96

- Enjoliveur Blanc et plaque Yesterday Blanche
- Enjoliveur Titane et plaque Métal Titane
- Enjoliveur Graphite et plaque Métal Tungstène

#### Version Mosaic with Netatmo

Livré complet avec enjoliveur, support et plaque

0 777 06

- Blanc

### Commande sans fil pour volets roulants

Permet de commander un ou plusieurs interrupteurs de volet roulant filaire  
Associer en tapotant le ou les interrupteurs pour volet roulant choisis  
Livrée avec pile CR2032 3V pour alimentation et 4 adhésifs repositionnables pour la fixation de la commande sur tous supports  
Fonction LED pour indication de batterie faible

#### Version Céliane with Netatmo

Livrée complète avec enjoliveur, support et plaque

0 676 46  
0 676 47  
0 648 97

- Enjoliveur Blanc et plaque Yesterday Blanche
- Enjoliveur Titane et plaque Métal Titane
- Enjoliveur Graphite et plaque Métal Tungstène

#### Version Mosaic with Netatmo

Livrée complète avec enjoliveur support et plaque

0 777 46

- Blanc

### Réf. Commande générale sans fil Départ/Arrivée

Permet l'ajout d'une commande sans fil Départ/Arrivée supplémentaire  
Fonctionne à l'identique de la commande générale Départ/Arrivée incluse dans le pack de démarrage  
Scénario Départ/Arrivée personnalisable dans l'App. Home + Control  
Livrée avec pile CR2032 3V pour alimentation et 4 adhésifs repositionnables pour la fixation de la commande sur tous supports  
Fonction LED pour indication de batterie faible

#### Version Céliane with Netatmo

Livrée complète avec enjoliveur, support et plaque

0 648 72  
0 648 73  
0 648 74

- Enjoliveur Blanc et plaque Yesterday Blanche
- Enjoliveur Titane et plaque Métal Titane
- Enjoliveur Graphite et plaque Métal Tungstène

#### Version Mosaic with Netatmo

Livrée complète avec enjoliveur, support et plaque

0 777 15

- Blanc

### Commande sans fil Lever/Coucher

Permet l'ajout de 2 scènes de vie supplémentaires dans une installation connectée  
Scènes de vies Lever/Coucher prédéfinies et personnalisables dans l'App. Home + Control  
Livrée avec pile CR2032 3V pour alimentation et 4 adhésifs repositionnables pour la fixation de la commande sur tous supports  
Fonction LED pour indication de batterie faible

#### Version Céliane with Netatmo

Livrée complète avec enjoliveur, support et plaque

0 648 84  
0 648 85  
0 648 86

- Enjoliveur Blanc et plaque Yesterday Blanche
- Enjoliveur Titane et plaque Métal Titane
- Enjoliveur Graphite et plaque Métal Tungstène

#### Version Mosaic with Netatmo

Livrée complète avec enjoliveur, support et plaque

0 777 18

- Blanc

### Accessoire

Lot de 3 x 4 adhésifs supplémentaires, repositionnables pour fixation d'une commande sans fil

0 648 71

# Maison connectée

tableau de choix des enjoliveurs et informations techniques

DOIGTS OU ENJOLIVEURS		Blanc	Titane	Graphite
Permet de remplacer l'enjoliveur d'un produit livré complet dans un pack ou seul, par un nouvel enjoliveur. Pour changement d'esthétique du produit ou maintenance				
Interrupteur filaire connecté	0 677 21 0 677 71 0 648 91	0 648 15	0 648 25	0 648 35
Commande sans fil d'éclairage et prises	0 677 23 0 677 73 0 648 93			
Prise connectée 16 A	0 677 25 0 677 75 0 648 95	0 648 13 <sup>(1)</sup>	0 648 23 <sup>(1)</sup>	0 648 33 <sup>(1)</sup>
Interrupteur connecté pour volet roulant	0 677 26 0 677 76 0 648 96	0 648 19	0 648 29	0 648 39
Commande sans fil pour volets roulants	0 676 46 0 676 47 0 648 97			
Commande générale sans fil Départ/Arrivée	0 648 72 0 648 73 0 648 74	0 648 12	0 648 22	0 648 32
Commande sans fil Lever/Coucher	0 648 84 0 648 85 0 648 86	0 648 11	0 648 21	0 648 31

1 : Bague uniquement, puits intégré au mécanisme

## Produits filaires

	Réf	Finition	Température d'utilisation min et max	Résistance à l'eau	Résistance au choc	Finition de la surface	Fréquence d'alimentation min et max	Neutre obligatoire	Nombre de bornes	Sans halogène	Type de fixation	Couverture
Prise Control incluse dans le pack de démarrage	67700	○										
	0 677 70 0 648 90	○ Céliane ●	+5° C à +45° C	IP41	IK 04	ABS + PC	50 - 60 Hz	oui	3	oui	à griffes et/ou à vis	150 m champ libre
	0 777 00	○ Mosaic	+5° C à +45° C	IP41	IK 04	ABS + PC	50-60 Hz	oui	3	oui		
Prise connectée 16 A	0 677 25 0 677 75 0 648 95	○ Céliane ○ ●	+5° C à +45° C	IP41	IK 04	ABS + PC	50 - 60 Hz	oui	3	oui		
	0 777 11	○ Mosaic	+5° C à +45° C	IP41	IK 04	ABS + PC	50-60 Hz	oui	3	oui		
	Interrupteur connecté (à option variateur)	0 677 21 0 677 71 0 648 91	○ Céliane ○ ●	+5° C à +45° C	IP41	IK 04	ABS + PC	50 - 60 Hz	non	3		
0 777 01		○ Mosaic	+5° C à +45° C	IP41	IK 04	ABS + PC	50-60 Hz	non	3	oui		
Interrupteur connecté pour volet roulant		0 677 26 0 677 76 0 648 96	○ Céliane ○ ●	+5° C à +45° C	IP41	IK 04	ABS + PC	50 - 60 Hz	oui	4	oui	
	0 777 06	○ Mosaic	+5° C à +45° C	IP41	IK 04	ABS + PC	50-60 Hz	oui	3	oui		
	Micromodule d'éclairage connecté <sup>(1)</sup>	0 648 88		+5° C à +45° C	IP20	IK 04	Polycarbonate	50 - 60 Hz	2 neutres	5	oui	à vis

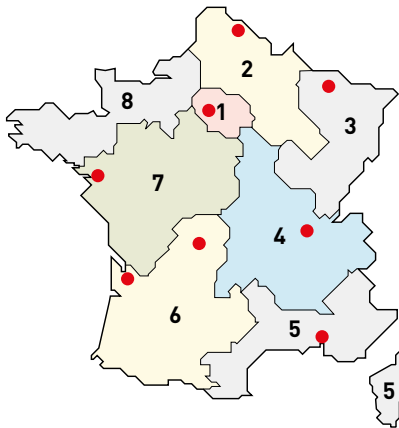
(1) : Consommation en veille 1,5456 W

## Produits sans fil

	Réf	Finition	Température d'utilisation min et max	Résistance à l'eau	Résistance au choc	Consommation en veille	Finition de la surface	Sans halogène	Composition de la batterie	Type de fixation	Couverture
Commande générale sans fil Départ/Arrivée	064872 064873 064874	○ ○ Céliane ●	+5° C à +45° C	IP40	IK 02	0,0033 mW	ABS + PC	oui	Lithium CR 2032 3V	avec adhésifs repositionnables ou avec vis (au mur pour fixation définitive)	150m champ libre
	077715	○ Mosaic	+5° C à +45° C	IP40	IK 02	0,0033 mW	ABS + PC	oui			
Commande générale sans fil Lever/Coucher	064884 064885 064886	○ ○ Céliane ●	+5° C à +45° C	IP40	IK 02	0,0033 mW	ABS + PC	oui			
	077718	○ Mosaic	+5° C à +45° C	IP40	IK 02	0,0033 mW	ABS + PC	oui			
Commande sans fil d'éclairage et de prises	067723 067773 064893	○ ○ Céliane ●	+5° C à +45° C	IP40	IK 02	0,0033 mW	ABS + PC	oui			
	077723	○ Mosaic	+5° C à +45° C	IP40	IK 02	0,0033 mW	ABS + PC	oui			
Commande sans fil pour volets roulants	067646 067647 064897	○ ○ Céliane ●	+5° C à +45° C	IP40	IK 02	0,0033 mW	ABS + PC	oui			
	077746	○ Mosaic	+5° C à +45° C	IP40	IK 02	0,0033 mW	ABS + PC	oui			



## DIRECTIONS RÉGIONALES



● Centres Inoval

### 1 - DIRECTION RÉGIONALE ÎLE DE FRANCE

BP 37, 82 rue Robespierre - 93170 Bagnolet

**Départements :** 75 - 77 - 78 - 91 - 92 - 93 - 94 - 95

☎ : 01 49 72 52 00

Fax : 01 49 72 92 38

📧 : fr-dr-paris@legrand.fr

### 2 - DIRECTION RÉGIONALE NORD

12A avenue de l'Horizon  
59650 Villeneuve d'Ascq

**Départements :** 02 - 08 - 10 - 51 - 52 - 59 - 60 - 62 - 80

☎ : 0 805 129 129

Fax : 03 20 89 18 66

📧 : fr-dr-lille@legrand.fr

### 3 - DIRECTION RÉGIONALE EST

6 rue de Vienne - 67300 Schiltigheim

**Départements :** 25 - 39 - 54 - 55 - 57 - 67 - 68 - 70 - 88 - 90

☎ : 03 88 77 32 32

Fax : 03 88 77 00 87

📧 : fr-dr-strasbourg@legrand.fr

### 4 - DIRECTION RÉGIONALE RHÔNE-ALPES BOURGOGNE AUVERGNE

8 rue de Lombardie - 69800 Saint-Priest

**Départements :** 01 - 03 - 07 - 15 - 21 - 26 - 38 - 42 - 43 - 58 - 63 - 69 - 71 - 73 - 74 - 89

☎ : 0 800 715 715

Fax : 04 78 69 87 59

📧 : fr-dr-lyon@legrand.fr

### 5 - DIRECTION RÉGIONALE MÉDITERRANÉE

Le Campus Arteparc - Bâtiment C  
595 Rue Pierre Berthier  
13591 Aix en Provence Cedex 3

**Départements :** 2A - 2B - 04 - 05 - 06 - 11 - 13 - 30 - 34 - 48 - 66 - 83 - 84 - Monaco

☎ : 0 800 730 800

Fax : 04 42 90 28 39

📧 : fr-dr-aix-en-provence@legrand.fr

### 6 - DIRECTION RÉGIONALE SUD-OUEST

73 rue de la Morandière - 33185 Le Haillan

**Départements :** 09 - 12 - 19 - 23 - 24 - 31 - 32 - 33 - 40 - 46 - 47 - 64 - 65 - 81 - 82 - 87

☎ : 0 805 121 121

Fax : 05 57 29 07 30

📧 : fr-dr-bordeaux@legrand.fr

### 7 - DIRECTION RÉGIONALE ATLANTIQUE VAL DE LOIRE

Technoparc de l'Aubinière - 14 impasse des Jades  
Bat L - CS 53863 - 44338 Nantes Cedex 3

**Départements :** 16 - 17 - 18 - 28 - 36 - 37 - 41 - 44 - 45 - 49 - 53 - 72 - 79 - 85 - 86

☎ : 0 805 120 805

Fax : 02 28 09 25 26

📧 : fr-dr-nantes@legrand.fr

### 8 - DIRECTION RÉGIONALE BRETAGNE NORMANDIE

167 rue de Lorient - Parc Monier  
Immeuble Le Cassiopé - 35000 Rennes

**Départements :** 14 - 22 - 27 - 29 - 35 - 50 - 56 - 61 - 76

☎ : 02 99 23 67 67

Fax : 02 99 23 67 68

📧 : fr-dr-rennes@legrand.fr

## FORMATION CLIENTS

Inoval - 87045 Limoges Cedex - France

☎ : 05 55 06 88 30

Fax : 05 55 06 74 91

Relations Enseignement Technique

☎ : 05 55 06 77 58

Fax : 05 55 06 88 62

## SERVICE EXPORT

87045 Limoges Cedex - France

☎ : 05 55 06 87 87

Fax : 05 55 06 74 55

📧 : direction-export.limoges@legrand.fr

## service Relations Pro

0810 48 48 48 Service gratuit + prix appel

du lundi au vendredi 8h à 18h  
128 av. de Lattre de Tassigny  
87045 Limoges Cedex - France  
E-mail : accessible sur legrand.fr

### SUIVEZ-NOUS SUR

@ legrand.fr

youtube.com/user/legrandvideos

facebook.com/LegrandFrance

twitter.com/legrand

pinterest.com/legrandfrance



LEGRAND SNC

SNC au capital de 6 938 885 €

RCS Limoges 389 290 586

N° SIRET 389 290 586 000 12

TVA FR 15 389 290 586

### Siège social

128, av. du Maréchal-de-Lattre-de-Tassigny

87045 Limoges Cedex - France

☎ : 05 55 06 87 87

Fax : 05 55 06 88 88